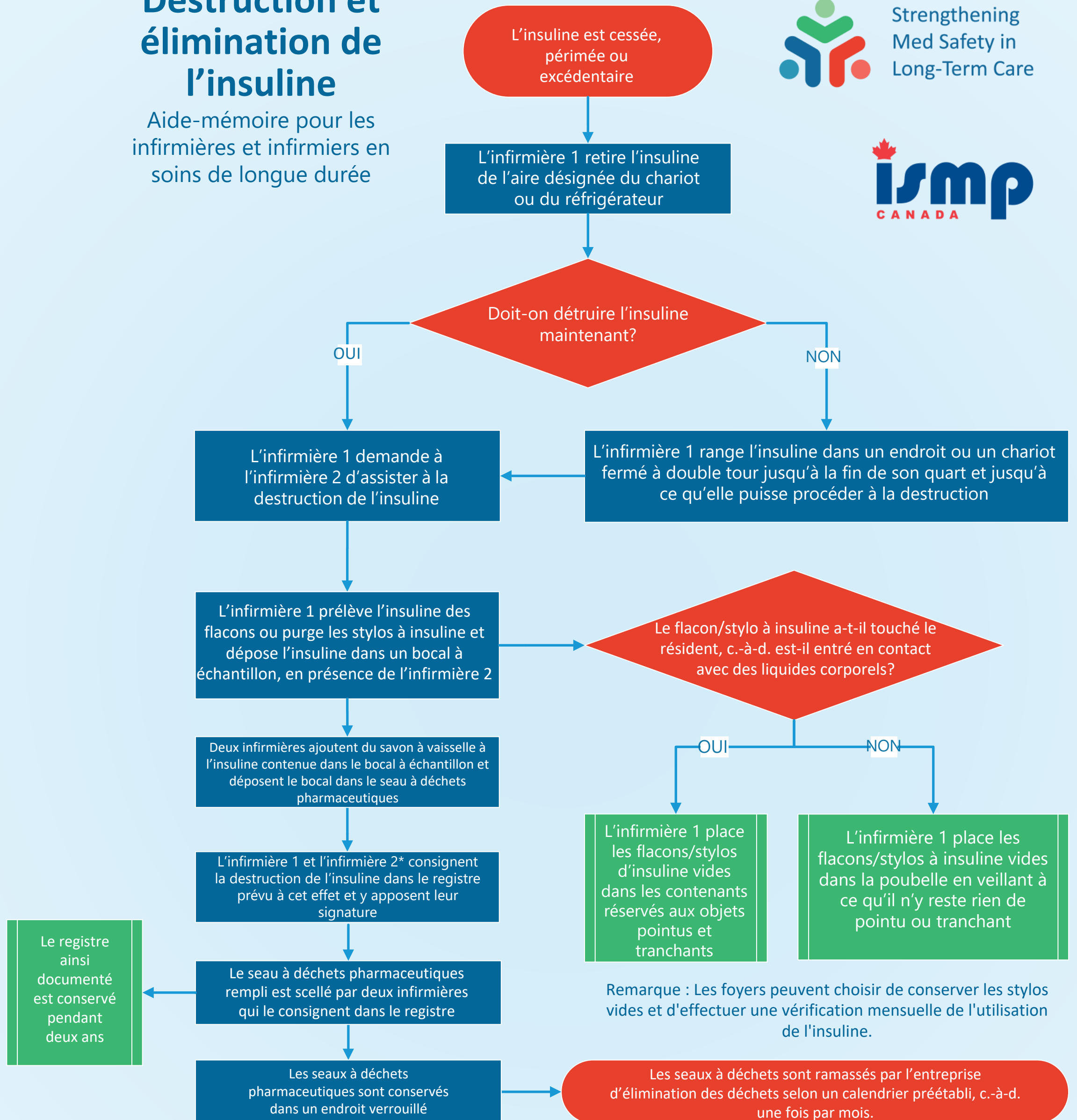


Destruction et élimination de l'insuline

Aide-mémoire pour les infirmières et infirmiers en soins de longue durée



Strengthening
Med Safety in
Long-Term Care



Remarque : L'insuline ne doit pas être déversée directement dans le seau à déchets contenant d'autres médicaments en raison d'un risque de dégazement

*ou toute autre personne désignée conformément à la politique du foyer

Janvier 2023